



ТЕРРИТОРИАЛЬНЫЙ ОРГАН
ФЕДЕРАЛЬНОЙ СЛУЖБЫ
ГОСУДАРСТВЕННОЙ СТАТИСТИКИ
ПО СМОЛЕНСКОЙ ОБЛАСТИ

О СОЦИАЛЬНО – ЭКОНОМИЧЕСКОМ ПОЛОЖЕНИИ

январь – февраль 2024 г.

СОДЕРЖАНИЕ

Промышленное производство	3
Строительство	4
Производство основных продуктов животноводства	5
Деятельность грузового автомобильного транспорта	6
Деятельность пассажирского автомобильного транспорта	7
Рынки товаров и услуг	8
Финансовые результаты деятельности организаций	9
Численность и заработная плата	10
Естественное движение населения	11
Общая характеристика миграционной ситуации	12

ПРОМЫШЛЕННОЕ ПРОИЗВОДСТВО

январь – февраль 2024 г. к январю – февралю 2023 г.

СМОЛЕНСКСТАТ

Индекс промышленного производства **105,7%**



Добыча полезных ископаемых **70,1%**



Обрабатывающие производства **114,7%**

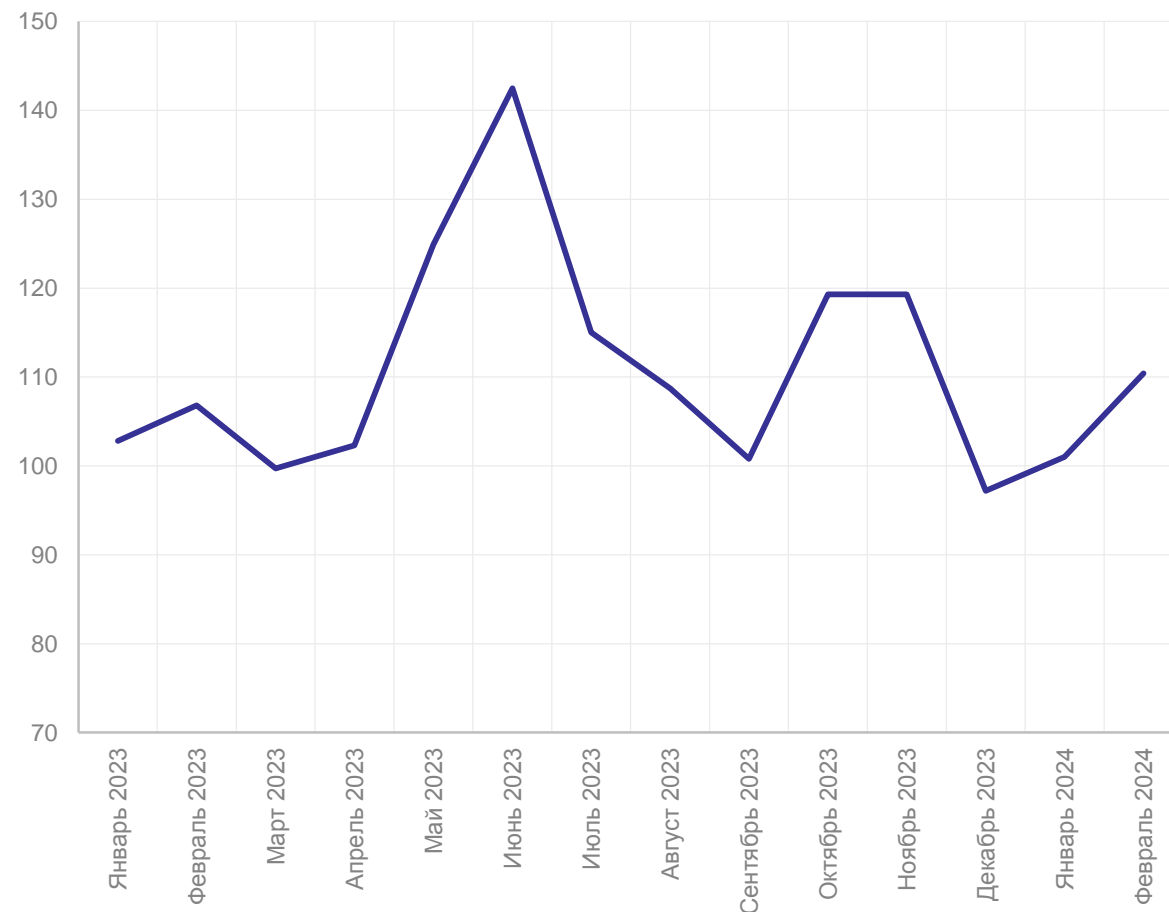


Обеспечение электрической энергией, газом и паром; кондиционирование воздуха **92,6%**



Водоснабжение; водоотведение, организация сбора и утилизации отходов, деятельность по ликвидации загрязнений **109,8%**

Динамика индекса промышленного производства, в % к соответствующему периоду предыдущего года



СТРОИТЕЛЬСТВО

январь – февраль 2024 г.

Объем работ, выполненных
по виду экономической
деятельности «Строительство»

1 783,1 млн рублей

91,6%

к январю – февралю 2023 г.

Строительство жилых домов

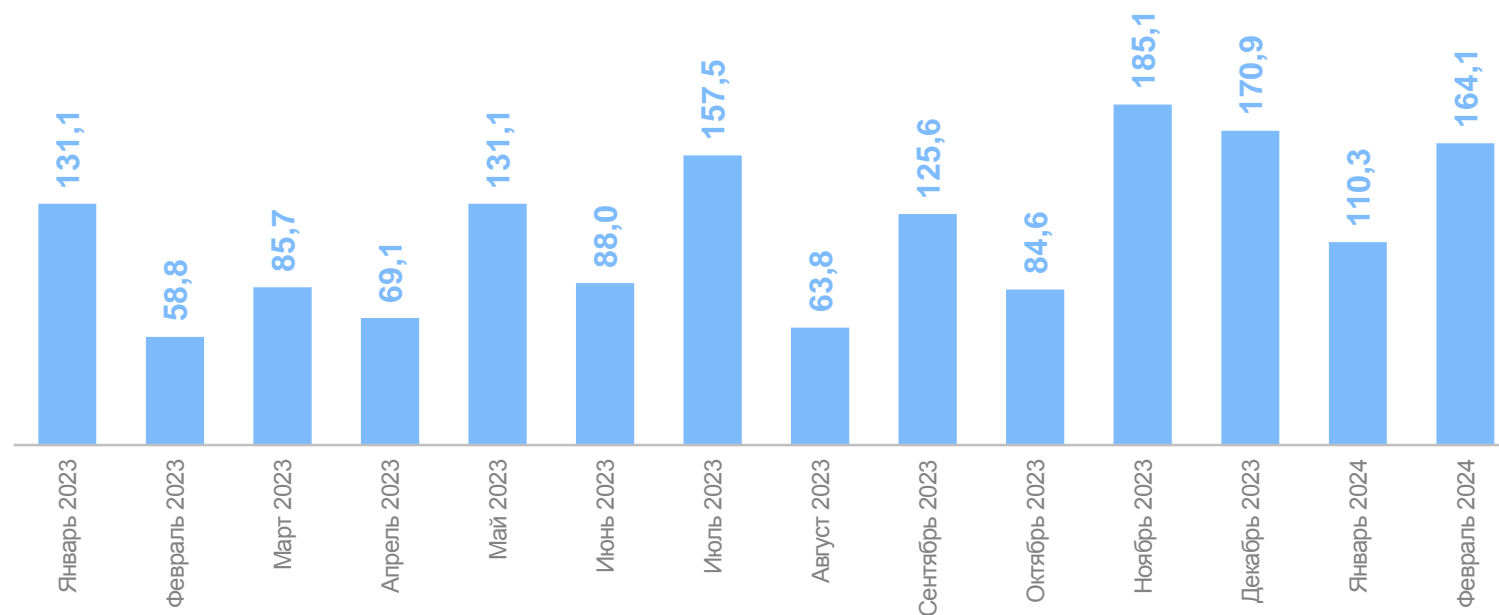
117,0 тыс. кв. метров

133,5%

к январю – февралю 2023 г.

СМОЛЕНСКСТАТ

Динамика ввода в действие жилых домов,
в % к соответствующему периоду предыдущего года



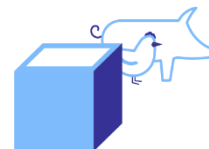
ПРОИЗВОДСТВО ОСНОВНЫХ ПРОДУКТОВ ЖИВОТНОВОДСТВА*

январь – февраль 2024 г.

СМОЛЕНСКСТАТ

15,5 тыс. тонн

Скот и птица на убой
(в живом весе)



117,0%

к январю – февралю 2023 г.

20,7 тыс. тонн

Валовой надой
молока

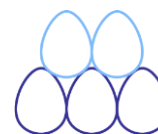


110,0%

к январю – февралю 2023 г.

48,4 млн штук

Получено яиц



114,3%

к январю – февралю 2023 г.

*В хозяйствах всех категорий.

ДЕЯТЕЛЬНОСТЬ ГРУЗОВОГО АВТОМОБИЛЬНОГО ТРАНСПОРТА

январь – февраль 2024 г.

СМОЛЕНСКСТАТ

Перевезено грузов

672,1 ТЫС. ТОНН

96,8%

к январю – февралю 2023 г.

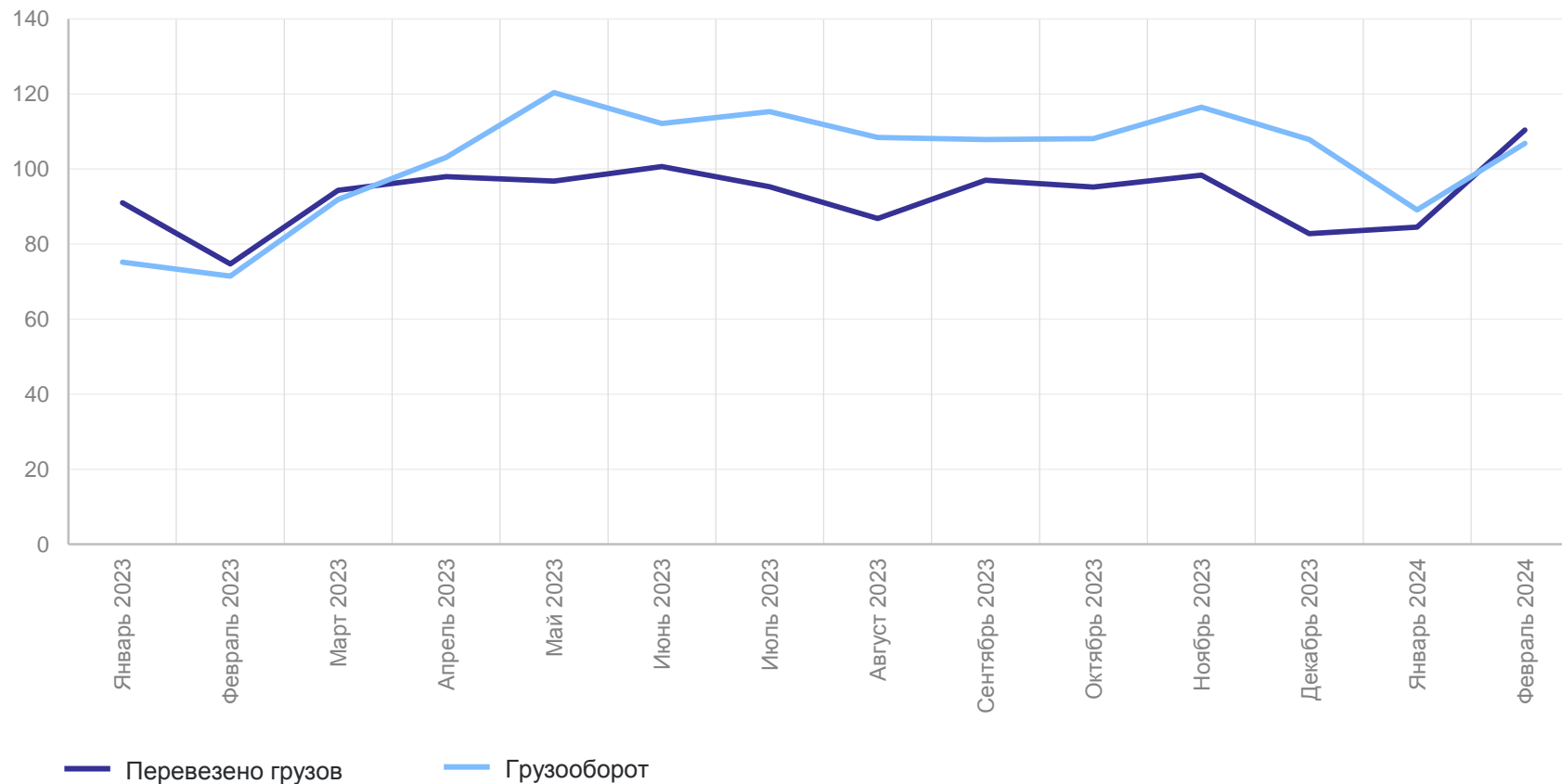
Грузооборот

645,1 МЛН Т. КМ

97,4%

к январю – февралю 2023 г.

Динамика перевозок грузов и грузооборота автомобильного транспорта, в % к соответствующему периоду предыдущего года



ДЕЯТЕЛЬНОСТЬ ПАССАЖИРСКОГО АВТОМОБИЛЬНОГО ТРАНСПОРТА

СМОЛЕНСКСТАТ

январь – февраль 2024 г.

Перевезено пассажиров автобусами

51,9 млн человек

104,5%

к январю – февралю 2023 г.

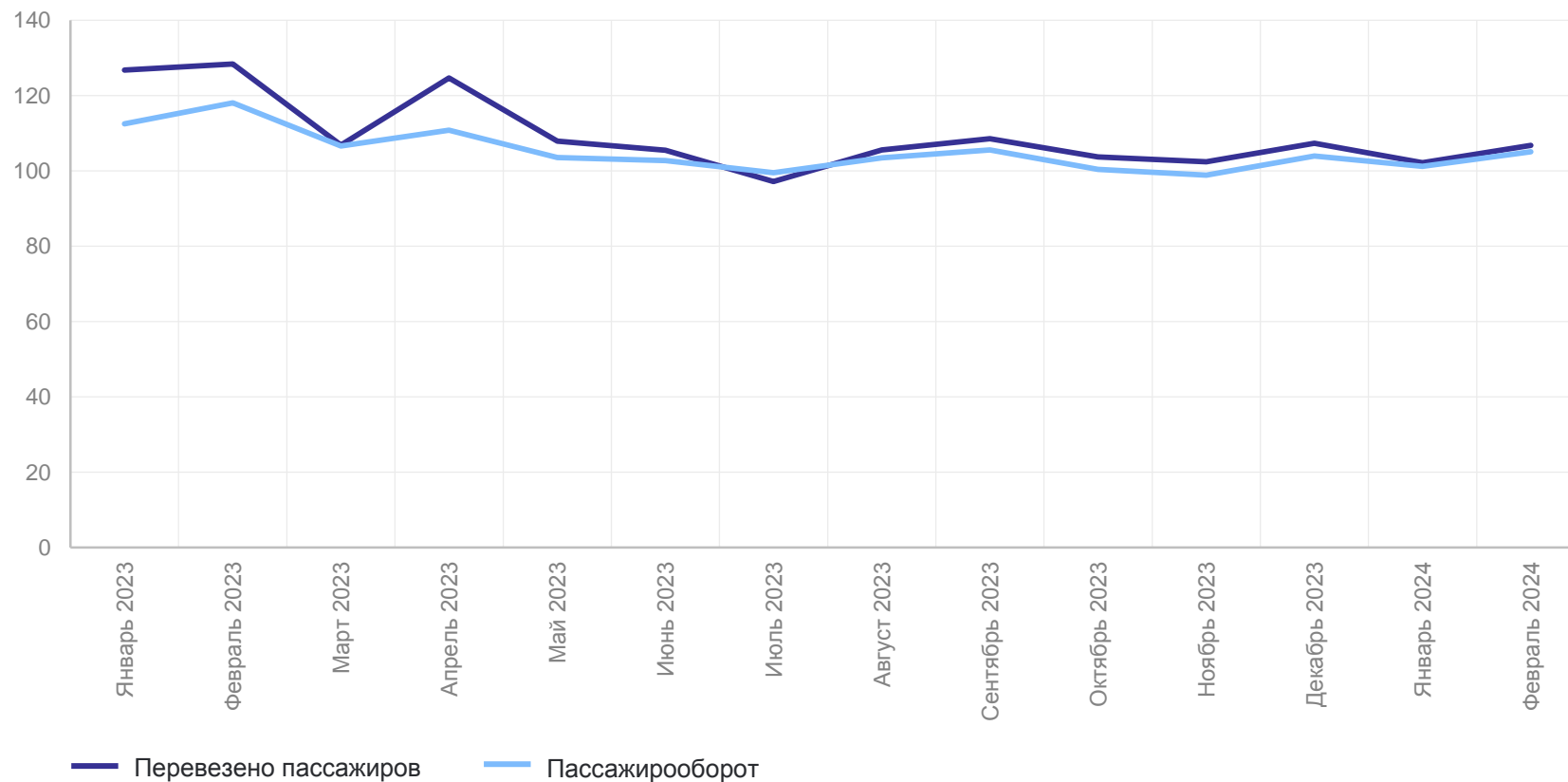
Пассажирооборот

47,3 млн пасс. км

103,1%

к январю – февралю 2023 г.

Динамика перевозок пассажиров и пассажирооборота автомобильного транспорта, в % к соответствующему периоду предыдущего года



РЫНКИ ТОВАРОВ И УСЛУГ

январь – февраль 2024 г. к январю – февралю 2023 г.

СМОЛЕНСКСТАТ

Индекс физического объема
оборота розничной торговли



111,6%

Индекс физического объема
оборота общественного питания



103,9%

Индекс физического объема
оборота оптовой торговли



110,3%

Индекс физического объема
платных услуг населению



103,6%

ФИНАНСОВЫЕ РЕЗУЛЬТАТЫ ДЕЯТЕЛЬНОСТИ ОРГАНИЗАЦИЙ

январь 2024 г.

СМОЛЕНСКСТАТ

Сальдированный финансовый
результат организаций*

7 155,5 млн рублей



в 2,0p%

к январю 2023 г.

Сумма прибыли прибыльных организаций



7 847,7 млн рублей

169,3%

к январю 2023 г.

Сумма убытка убыточных организаций



692,2 млн рублей

65,2%

к январю 2023 г.

*Кроме субъектов малого предпринимательства, кредитных организаций, государственных (муниципальных) учреждений, некредитных финансовых организаций.

ЧИСЛЕННОСТЬ И ЗАРАБОТНАЯ ПЛАТА

январь 2024 г.

СМОЛЕНСКСТАТ

Среднесписочная численность
работающих в организациях

255,7 тыс. человек

98,9%

к январю 2023 г.

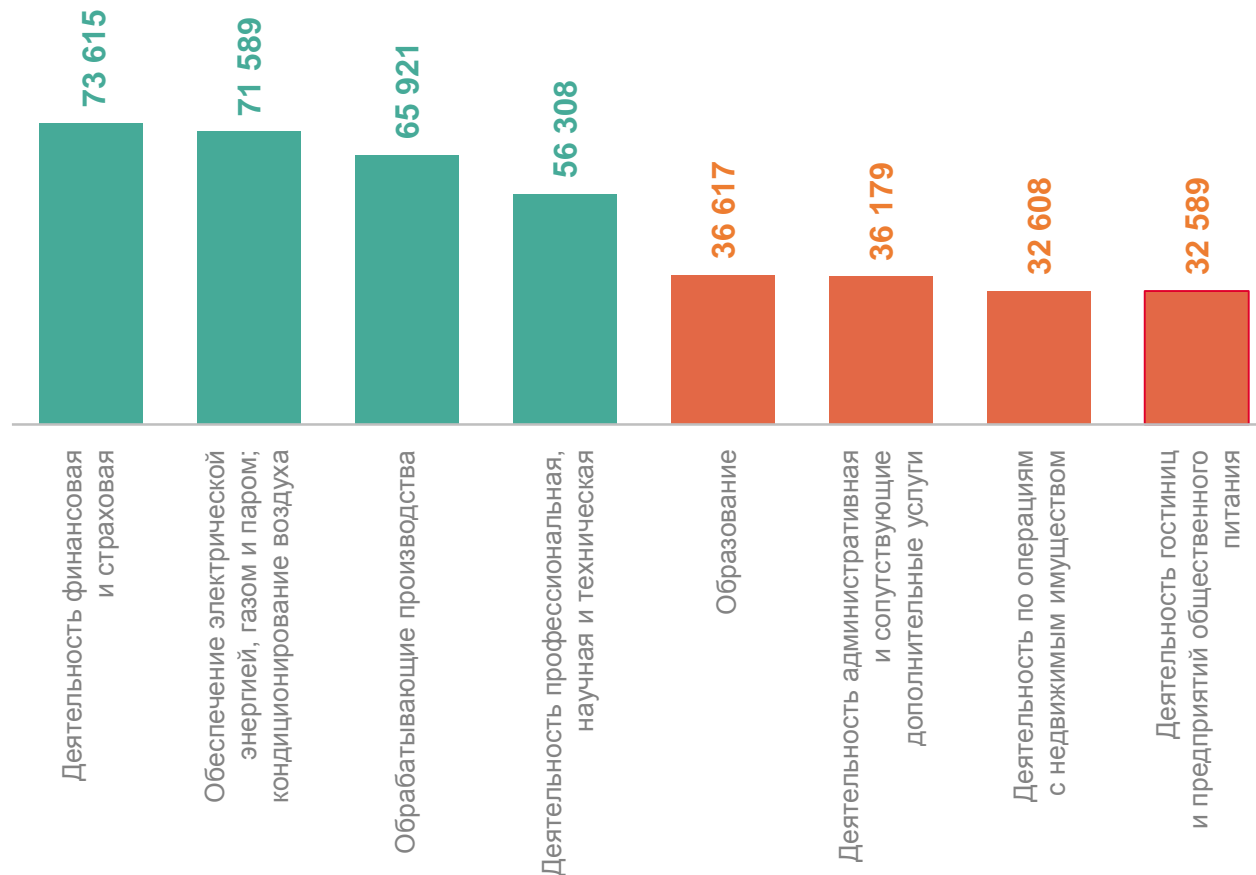
Среднемесячная номинальная
начисленная заработная плата

52 115 рублей

120,1%

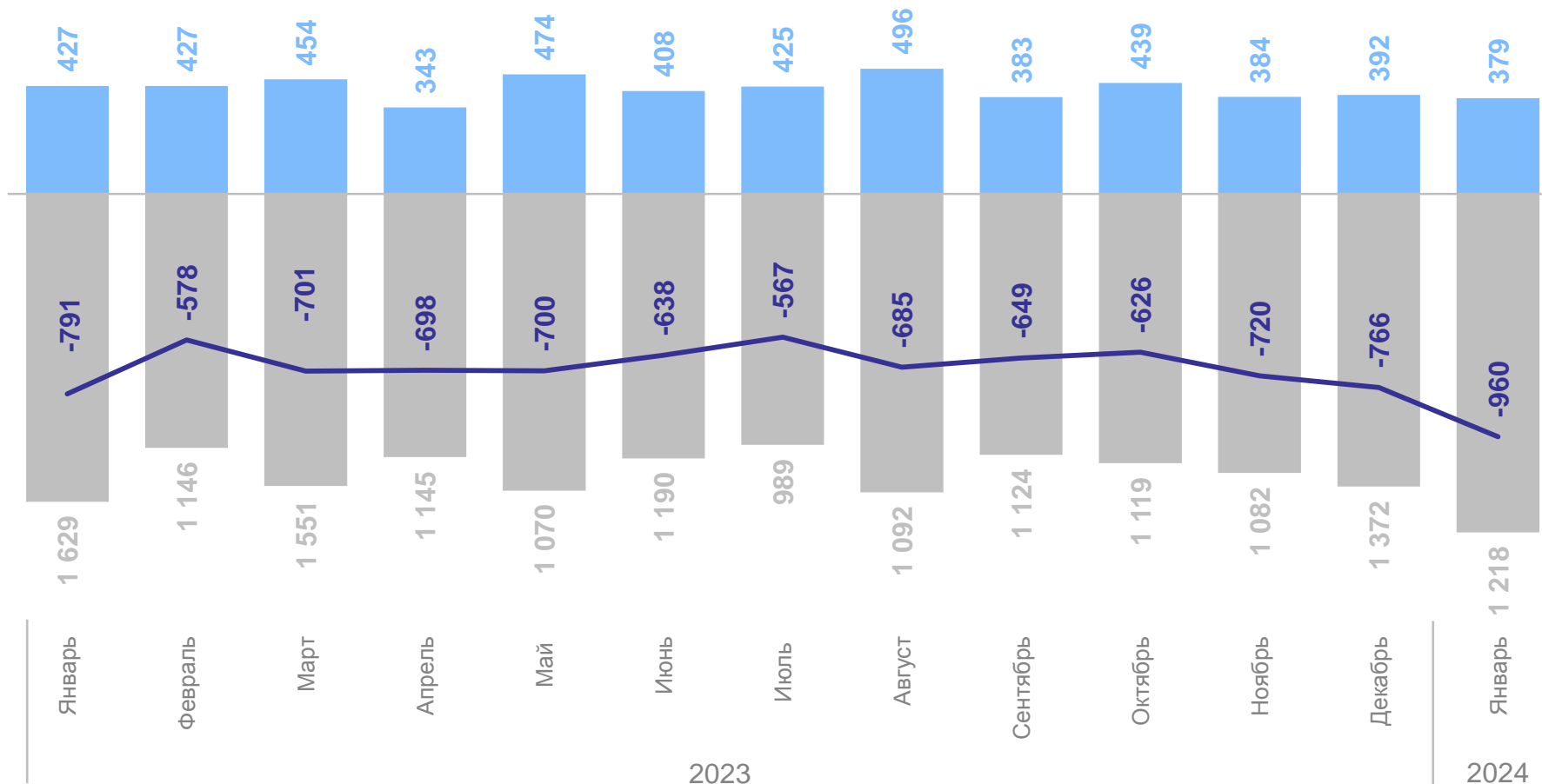
к январю 2023 г.

Среднемесячная номинальная начисленная заработная плата
по отдельным видам экономической деятельности,
рублей



ЕСТЕСТВЕННОЕ ДВИЖЕНИЕ НАСЕЛЕНИЯ

январь 2023 г., человек



● Родившиеся ● Умершие — Естественная убыль

СМОЛЕНСКСТАТ

Зарегистрировано

243 брака

321 развод

На 100 браков
приходилось

142
развода

ОБЩАЯ ХАРАКТЕРИСТИКА МИГРАЦИОННОЙ СИТУАЦИИ

СМОЛЕНСКСТАТ

январь 2024 г., человек

	Миграция – всего	Международная миграция
 прибывшие	1 957	862
 выбывшие	1 568	376
 миграционный прирост (+), снижение (-)	+389	+486